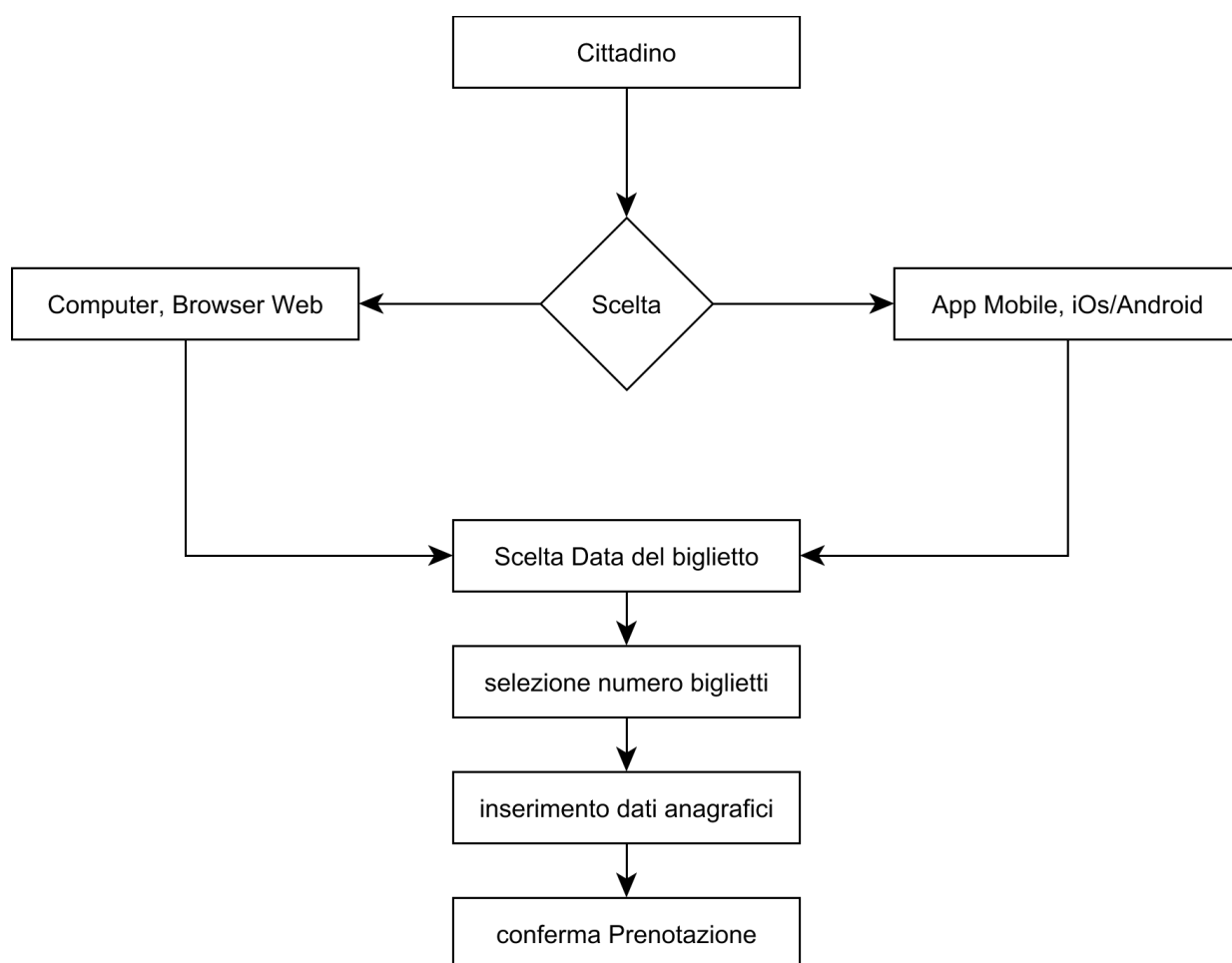


flexyCard: documento tecnico / funzionale

flexyCard è suddiviso in tre sezioni:

- Portale di Prenotazione
- Vetrina
- Portale di Vendita

Di seguito lo schema di **prenotazione** da parte del cittadino:



In soli pochi passaggi il biglietto viene prenotato e memorizzato nei database flexyCard, a disposizione del backoffice Comunale che provvederà alla vendita allo sportello.
 Se il biglietto non viene "venduto" al massimo 3 giorni dopo la prenotazione, viene rimesso in vendita automaticamente (opzione configurabile nelle preferenze).

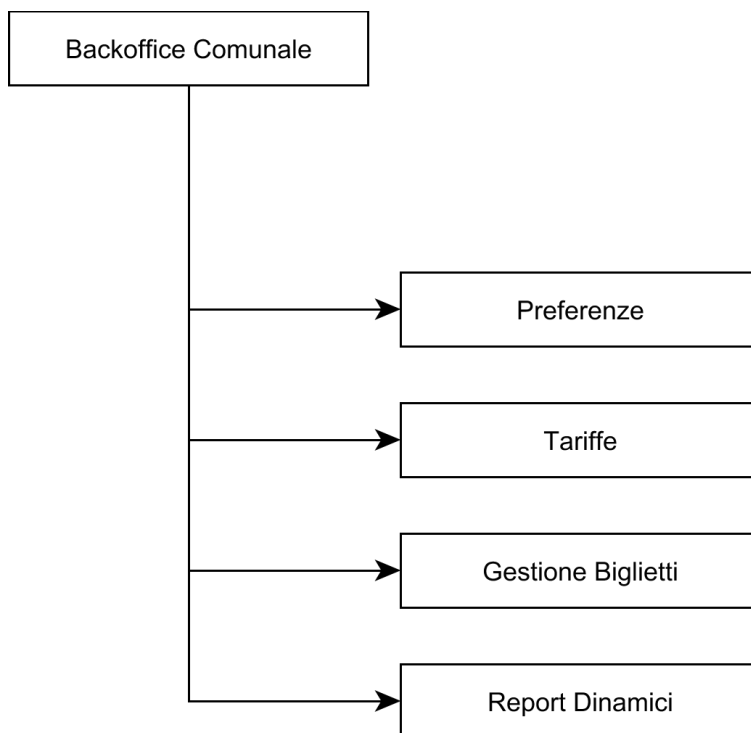
Il sistema di prenotazione è il medesimo sia per computer desktop (browser web) che per App Mobile: il sistema flexycard di riferimento è in grado di gestire entrambi le piattaforme.

La **vetrina** è un calendario del mese corrente e dei due mesi successivi che mostrano le disponibilità giornaliere. Generalmente utilizzata come display informativo in aree dove i cittadini possono consultare le disponibilità dei biglietti.

Ogni comune ha a disposizione un'area amministrativa dove può:

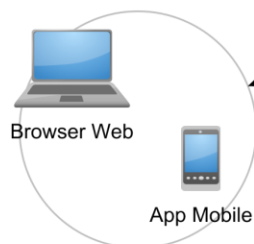
- Configurare le preferenze
- Confermare le prenotazioni
- Analizzare e scaricare i report dettagliati di vendita

Lo schema riportato di seguito è una rappresentazione delle principali caratteristiche:

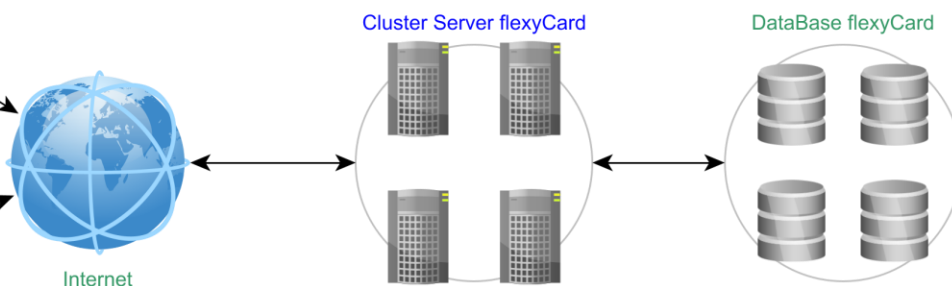


Il Network flexyCard

Comune: Amministrazione



Cittadini: Prenotazioni



Contattaci subito per una dimostrazione del sistema flexyCard !!